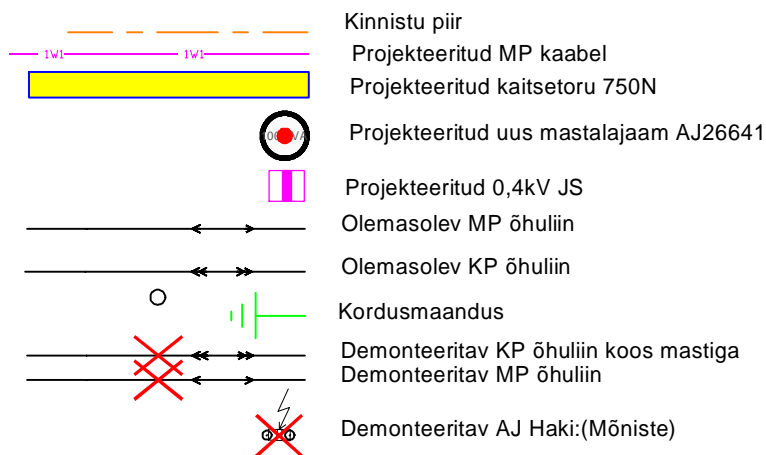
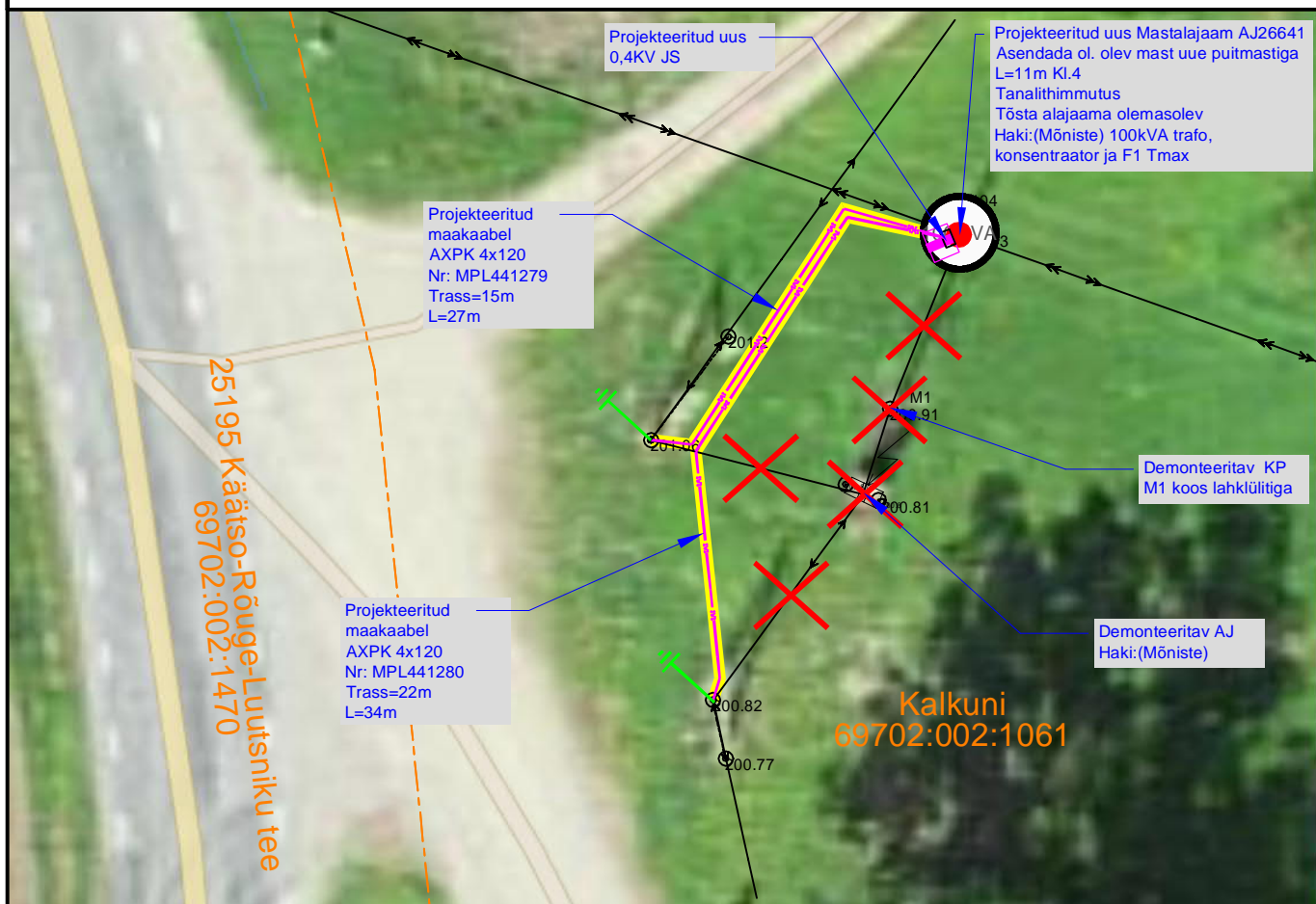



TINGMÄRGID



Märkused:

1. Investeeringuobjekti andmed:
2. Demonteerida olemasolev AJ Haki:(Mõniste), asendades see uue MAJ AJ26641 KP õhuliini masti M104, vastavalt joonistele IP7873-1 ja IP7873-3
Taastada olemasolevad MP õhuliinide ühendused vastavalt joonistele IP7873-1 ja IP7873-2
Demonteerida KP M1 koos lahkliitiga.
3. Maakaabel paigaldada minimaalselt 1m sügavusele, kaitsetorus.
4. Taastada katted.
5. Paigaldus ja -ehitustöödel juhendada k.o. projektist, kehtivatest eeskirjadest ja Elektrilevi OÜ ning teiste asjaomaste organisatsioonide kooskõlastamisel esitatud nõuetest.
6. Tööde teostamisel kasutada keskkonnasõbralikke meetodeid.



Projekt					Tellija		
AJ Haki:(Mõniste) asendamine uue Mastalajaama AJ26641 vastu, Haki küla, Rõuge vald, Võrumaa					Elektrilevi OÜ		
 LEONHARD WEISS E-post estonia@leonhard-weiss.com Telefon +372 601 2285 Registrikood 12083348 www.leonhard-weiss.ee	Joonis				Joonise nr		
	10/0,4kV Elektrivõrgu asendiplaan				IP7873-1		
	Projekteeris	Karl-Magnus Rebane		59171680	Mõõtkaava	M 1:250	
	Kontrollis	Karl-Magnus Rebane			Staadium	Tööprojekt	
					Keel	Leht	Lehti
				EST	1	1	



LEONHARD WEISS

E-post estonia@leonhard-weiss.com
 Telefon +372 601 2285
 Registrikood 12083348
 www.leonhard-weiss.ee